



Multipropósito

Equipo de medición de FM



MÁS RENDIMIENTO

- Mediciones de audio y FM de alta precisión
- Capacidad de reproducir las mediciones mediante una plataforma totalmente digital
- Compatible con los últimos estándares de medición



MÁS CONTROL

- Mediciones multiprograma en el campo con análisis de la cobertura de RF
- Capacidad de automatización con API dedicada para la creación de scripts
- Mediciones en banco y registros de pruebas de RF en ruta



MÁS AHORRO

- Vasto conjunto de generadores y analizadores integrados para radio analógica
- Mediciones simultáneas de señales de audio, compuestas y de RF
- Generación automática de informes para ahorrar tiempo

AUDEMAT FM MC5 es **la plataforma más completa y versátil** para medición de FM disponible en el mundo en la actualidad.

El sistema ofrece tanto medición de cobertura de RF móvil como completo análisis de modulación en un solo sistema integral.

AUDEMAT FM MC5 es totalmente portátil e incluye la lista más completa de herramientas de medición que se haya incluido en una plataforma. Basado en tecnología digital, ofrece precisión profesional para prueba y medición.



Control de conformidad de la señal

Genera y mide las señales de audio, compuestas o de RF en la salida del dispositivo sometido a prueba y garantiza la conformidad con las normas y reglamentaciones en el banco o en las operaciones de campo



Exploración de banda

Escanea el rango de frecuencias de FM y analiza la ocupación de la frecuencia en la banda



Pruebas de FM en ruta

Permite realizar mediciones en un vehículo para trazar un mapa de la cobertura del transmisor de FM para una o varias frecuencias a la vez y proporcionar indicadores objetivos de la calidad de la señal basados en la tecnología GoldenEar probada en el mercado.



Mediciones completamente digitales

AUDEMAT FM MC5 proporciona mediciones reproducibles y de alta precisión gracias a su diseño completamente digital y sus métodos digitales de cálculo.



Mediciones automáticas

Reduce el tiempo de medición de CrossTalk, ancho de banda, relación señal/ruido y THDN mediante la funcionalidad estándar incorporada o la medición personalizada con la API de creación de scripts.

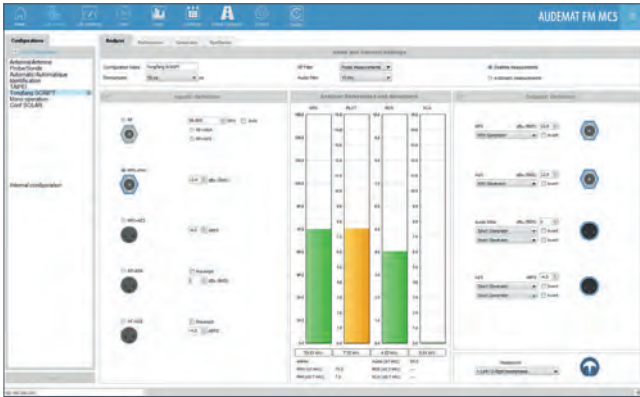


Informes automáticos

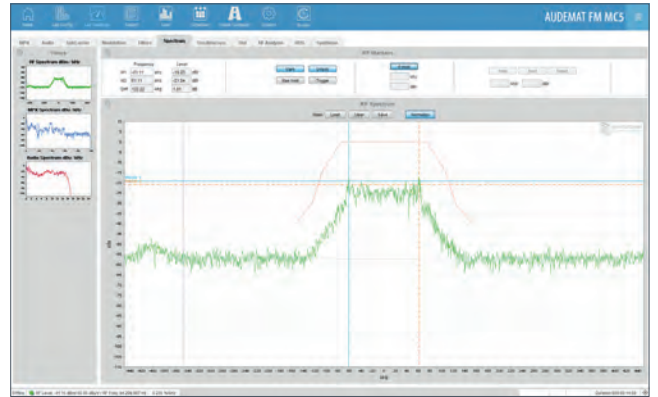
Genera informes personalizados una vez completada la medición y ahorra tiempo de recolección de datos de los diferentes generadores y analizadores de las mediciones.

Principales ventajas

REALIZAR MEDICIONES COMPLETAS DE AUDIO Y FM CON LOS GENERADORES/ANALIZADORES INTEGRADOS DE SEÑALES DE AUDIO, COMPUESTAS Y DE FM



Generar señales de audio, MPX y RF

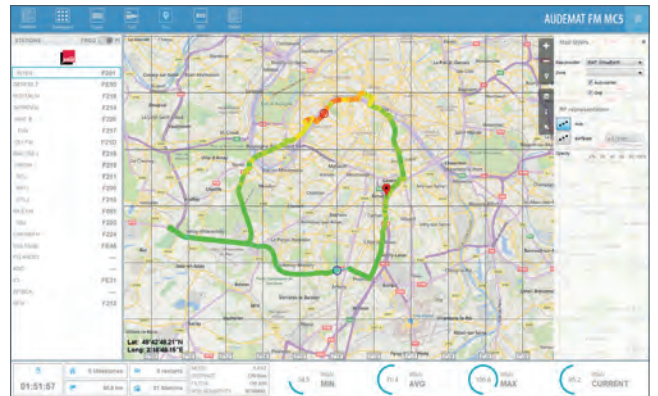


Analizar rápidamente y fácilmente las señales de audio y FM

CONTROLAR LA SEÑAL EN EL CAMPO PARA FRECUENCIAS MÚLTIPLES SIMULTÁNEAS

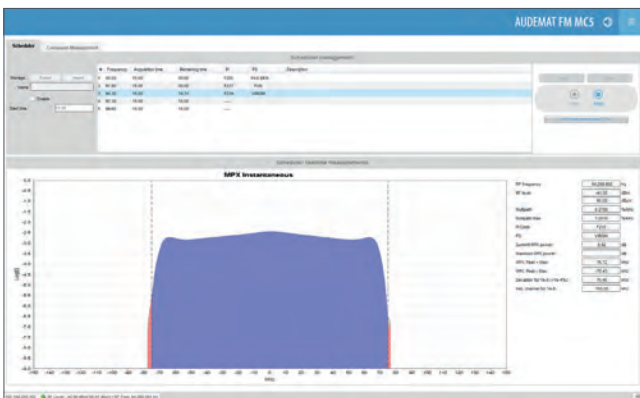


Escanear la banda local de FM



Realizar pruebas de FM en ruta para una o varias frecuencias

SIMPLIFICAR LAS MEDICIONES Y EL ANÁLISIS CON MEDICIONES AUTOMÁTICAS E INFORMES



Programar el análisis completo de frecuencias

Item	Line	Threshold	Unit	Current Value	Max.	High Threshold	Unit
RF Level	AT2	-71.5	dBm	20.1	20.1	20.1	dBm
Mod path	210	10.00	dBm	10.00	10.00	10.00	dBm
RF Power	-100.00	80.00	dBm	100.00	100.00	100.00	dBm
RF Deviation for 10.4 (10.4%)	50.00	100.00	Hz	100.00	100.00	100.00	Hz
RF Deviation for 10.4	100.00	100.00	Hz	100.00	100.00	100.00	Hz
RF Power	-10.00	10.00	dBm	10.00	10.00	10.00	dBm
LINP2	-10.00	10.00	dBm	10.00	10.00	10.00	dBm
LINP2	-10.00	10.00	dBm	10.00	10.00	10.00	dBm

Verificar la validez de las mediciones de un vistazo

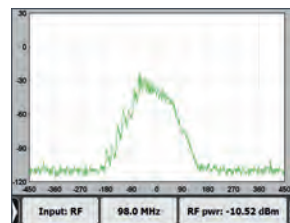
CONTROLAR LAS MEDICIONES DIRECTAMENTE EN LA PANTALLA TÁCTIL DE FM-MCS

MPX (kHz)	M (kHz)	RF (kHz)	S (kHz)	RIS (kHz)	Scs (kHz)
74.01	63.36	7.99	0.97	4.81	0.81
74.69	63.36	7.49	0.82	4.83	0.83
74.40	63.25	7.49	0.81	4.83	0.82

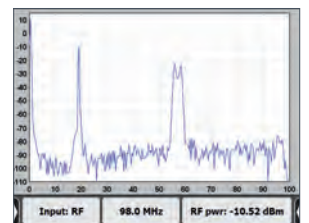
Medición de la modulación

Count	5 (5)	Meth.A
	87.6	88.6
	89.6	90.6
	91.6	

Lista de AF de RDS



Espectro de RF



Espectro de MPX

Características técnicas

○ DISPONIBLE PARA LOS AUDEMAT FM-MC5 Y AUDEMAT FM MODULATION ANALYZER

● SOLO DISPONIBLE CON FM-MC5

MEDICIONES	
RF, MPX, analizador de espectro de audio	○
RF, Piloto, RDS, medidor de frecuencia de AF	●
Medición de nivel de RF	○
Ruido de AM	○
Medición de desviación de FM MPX, M, S, Piloto, RDS, Aux	○
Medición de potencia de MPX	○
Grabadora de picos de MPX y AF	○
Piloto/sincronización y fase de RDS	●
Medición de nivel L/R, L+R y L-R	○
Medidor de distorsión de MPX & AF	●
Analizador de RDS	○
Osciloscopio	●
Vectorscopio e intensidad del sonido	●
Medición automática de diafonía	●
Medición automática de ancho de banda	●
Medición automática de SNR	●
Medición automática de THDN	●

Especificaciones técnicas

Rango de frecuencias	87 – 108 MHz
Medición de potencia entre -50 dBm y +10 dBm	+/- 0.5 dB
MPX (medición de la desviación absoluta)	+/- 0.2 %
Separación estéreo	> 65 dB
Desviación de AF (20 Hz – 15 kHz)	+/- 0.1 dB
Umbr.	< 0,004%
RMS de SNR	>92 dB

Mediciones estándares

Medición de desviación de la frecuencia
ITU-R SM.1268-1/ ITU-R SM.1268-2 / ITU-R SM.1268-3 / ITU-R SM.1268-4
Medición de la transmisión de FM
ITU BS412-9
Medición de la intensidad del audio y el nivel de audio del pico real
ITU-R BS.1770-4 y EBU TECH 3341

Información de pedido

REF	DESCRIPCIÓN
TF00421-B1	AUDEMAT FM MC5
TF00421-A1	AUDEMAT FM Modulation Analyzer
Opciones de software	
CD00159	GOLDENEAR
Servicios	
07962	Capacitación de AUDEMAT FM Modulation Analyzer / FM MC5
06679	Tarifa de calibración de Modulation Analyzer / FM MC5
7-07952	Contrato de servicio de 3 años para equipos de medición

OFICINA CENTRAL

 **WorldCast Systems S.A.S.**
 20, av Neil Armstrong
 33700 Mérignac (Bordeaux Métropole) FRANCIA
 **+33 557 928 928**
 **contact@worldcastsystems.com**

OFICINA EN EE. UU.

 **WorldCast Systems Inc**
 19595 NE 10th Avenue Suite A
 Miami, FL 33179 EE. UU.
 **+1 305 249 3110**
 **ussales@worldcastsystems.com**

ENTRADAS/SALIDAS	
RF	○
MPX analógico y digital (AES)	○
Medición de nivel de RF	○
Audio analógico y digital (AES)	○
Puerto Ethernet	○
Entrada del receptor de GPS	●
Salida AUX	○
Salida auriculares	○
GENERADOR	
Generador de FM	●
Generador MPX con RDS	●
Generador de señales de prueba	●
DETECTORES	
Filtros de audio de 15 kHz / 20 kHz / 25 kHz	○
Detector de picos de AF ± pico/2	○
Detector de AF RMS	○
Detector/filtro CCIR 468-4	●

Especificaciones físicas

Dimensiones exteriores (an. x long. x al.)	48 x 27,5 x 13 cm - 19 x 11 x 5 pulg
Peso	4.45 kg - 9.8 lbs
Alimentación principal	100-240 V CA / 12 V CD
Consumo de energía	60 W
Temperatura de funcionamiento	0 °C a 40 °C / 32 °F a 113 °F
Temperatura de almacenamiento	-20 °C a 70 °C / -4 °F a 158 °F
Humedad	10 a 95 % de humedad relativa sin condensación

Las especificaciones técnicas están sujetas a cambios sin previo aviso – 06/2018

Audemat FM MC5 Entrega con valija

- 1 fuente de alimentación externa 200 V/12 V
- 1 cable de encendedor de cigarrillos (AUDEMAT FM MC5)
- 1 cable de Ethernet
- 1 cable BNC macho/macho ("N") + 1 adaptador N/BNC
- 1 antena (AUDEMAT FM MC5)
- 1 GPS externo (AUDEMAT FM MC5)
- 1 carpeta con CD-ROM, una guía de inicio rápido y un informe de síntesis de medición

