



## Monitoreo de calidad del servicio y gestión de infraestructura



### EXCELENTE RENDIMIENTO

- Gran pericia de monitoreo
- Alta precisión de medición de RF
- Calidad de experiencia: streaming, grabación, historial para hacer el seguimiento del rendimiento e identificar las tendencias



### EXCELENTE CONTROL

- Conjunto completo de funciones
- Alarmas y notificaciones flexibles y personalizables
- Telemetría avanzada y control de infraestructura



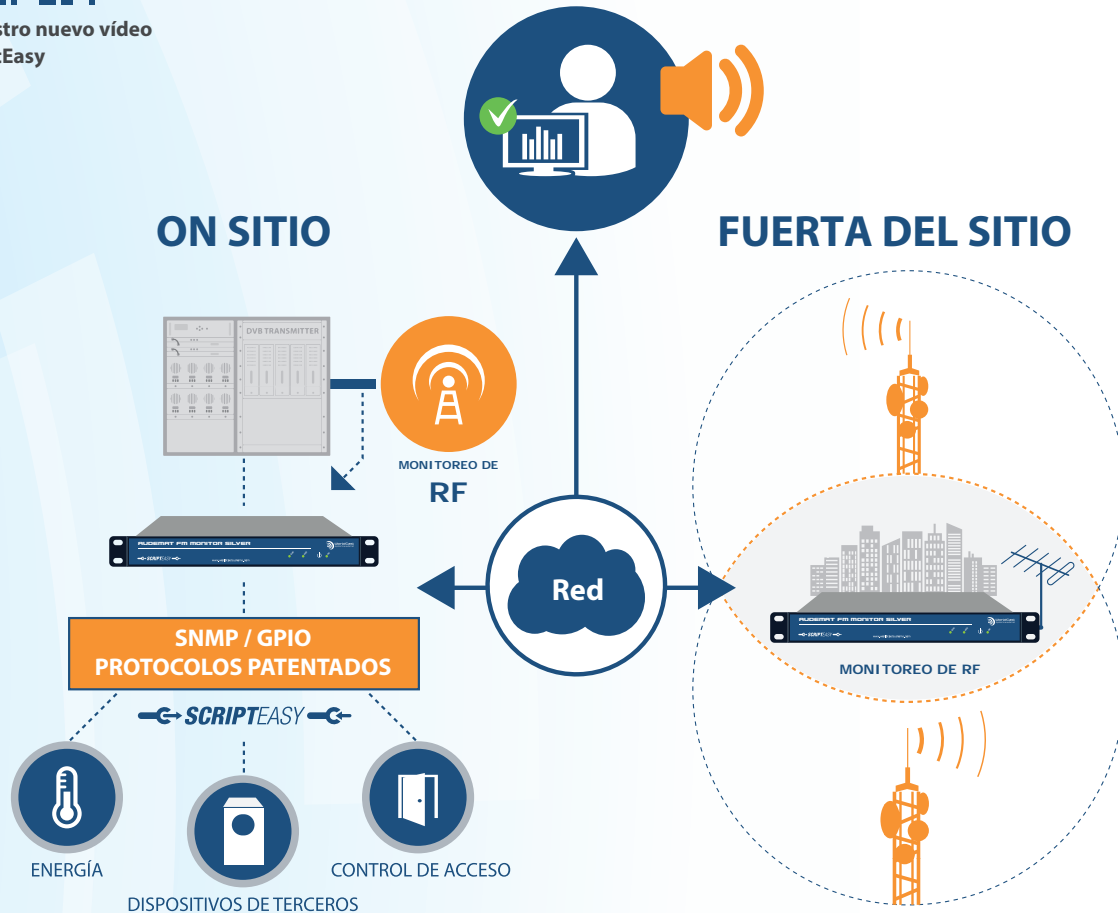
### EXCELENTE AHORRO

- Seguimiento y acceso de datos las 24 horas todos los días del año
- Reduce los tiempos de inactividad y las visitas de ingeniería
- Detección de degradación e interrupción para la protección de la inversión de la red
- Seguimiento, análisis y telemetría en una sola unidad



Vea nuestro nuevo vídeo de ScriptEasy

## CENTRAL DE SUPERVISIÓN



- 📡 Fuera del sitio: Monitoreo de FM desde una o varias antenas
- 📡 En sitio: Monitoreo de FM desde la salida de monitoreo del transmisor o desde el acoplador + telemetría avanzada y gestión de infraestructura
- 📡 Mediciones en tiempo real o grabadas con análisis completo de RDS
- 📡 Monitoreo, grabación y streaming de audio
- 📡 Monitoreo y análisis de potencia de MPX
- 📡 Identificación del usuario para gestión de nivel de acceso y recepción de alarmas

**AUDEMAT FM MONITOR SILVER** (anteriormente conocido como FM Monitoring Silver) es una solución potente, profesional y, a la vez, asequible para el monitoreo de FM en el sitio de transmisión o en el área de cobertura. La unidad monitorea secuencialmente una lista preestablecida de estaciones y garantiza continuamente que la red de FM cumpla con tanto con la legislación como con sus expectativas. La interfaz de Ethernet de AUDEMAT FM MONITOR SILVER permite controlarlo de forma remota con el software fácil de usar que se suministra o por medio de un paquete de software de red basado en SNMP, tal como Broadcast Manager de Audemat.

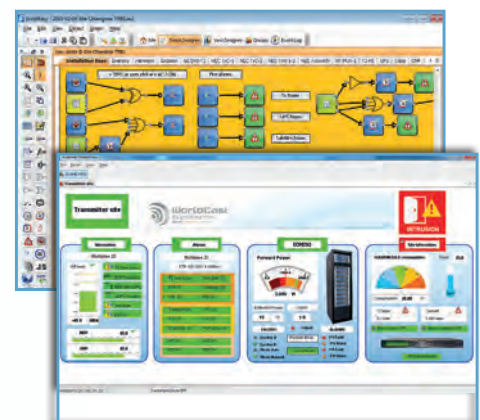
**AUDEMAT FM MONITOR SILVER** cuenta con varias funciones muy innovadoras, como el monitoreo multicanal (de hasta 10 programas), streaming y grabación de audio, streaming de RDS, GPIO (entradas/salidas para uso general) de exploración automática y control remoto.



### Telemetría avanzada y gestión de infraestructura con ScriptEasy

ScriptEasy es el software revolucionario desarrollado por WorldCast Systems para dar a los usuarios el poder y la flexibilidad de crear sitios «Inteligentes» que puedan, automáticamente, tomar medidas para corregir los errores críticos que afecten el funcionamiento. Con una interfaz gráfica de usuario (GUI) intuitiva, ScriptEasy incorpora funciones de GPIO, comunicaciones seriales, operadores lógicos, entradas directas del usuario, temporizadores y más. Esto permite que las operaciones del sitio estén «guionadas» (en scripts), para permitir la evaluación de varios parámetros e, incluso, activar automáticamente los sistemas de respaldo, alertando, al mismo tiempo, al personal técnico correspondiente.

La innovadora interfaz, compuesta por ScriptEasy Designer y los módulos MasterView, admite un desarrollo sencillo y permite la visualización y la gestión del estado en tiempo real.



MasterView-Vistas personalizadas remotas

## CARACTERÍSTICAS

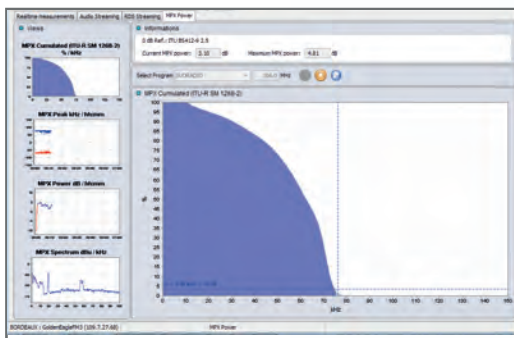
- Monitoreo de hasta 10 programas
- Monitoreo de parámetros de FM
- Gestión de alarmas de los principales parámetros de FM
- Exploración de bandas
- Mediciones, análisis, visualización de contenido y grabación, todo en tiempo real
- Streaming de RDS
- Streaming de audio
- Ampliación de las capacidades de control remoto de transmisores: 4 ranuras equipadas con 1 tarjeta de medición, 1 tarjeta de estado, y 2 tarjetas de comando (disponibles con el paquete de control remoto)
- ScriptEasy y MasterView para configuración de E/S y visualización del estado
- Comunicación IP completa: Ethernet como estándar con módems opcionales
- Al usar TCP/IP, AUDEMAT FM MONITOR SILVER es compatible con cualquier administrador basado en SNMP como Broadcast Manager



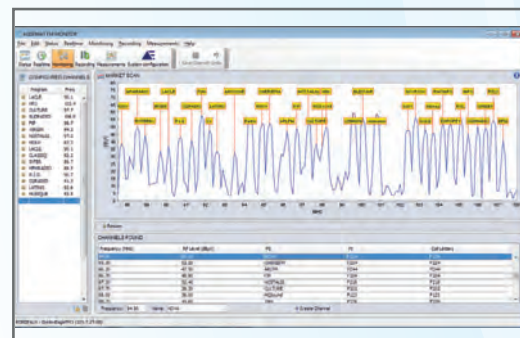
Mediciones de RF en tiempo real



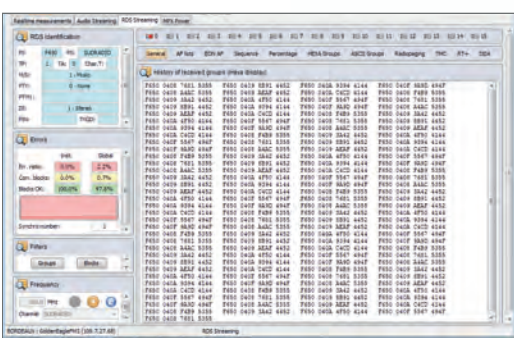
Streaming de audio en tiempo real



Potencia de MPX y análisis del espectro del canal



Análisis de la banda de FM para el monitoreo y la selección de estaciones



Streaming de RDS en tiempo real (grupos)



Historial de un mes con mín./máx. y exportación en CSV



Panel posterior

Características	
<b>Recepción RF</b>	1
<b>Rango de frecuencia</b>	87.50 a 108.00 MHz
<b>Número de estaciones de FM monitoreadas</b>	Hasta 10
<b>Parámetros monitoreados</b>	Nivel de RF, intrusión de RF, potencia de MPX, nivel de modulación (MPX), nivel de audio (L, R), presencia estéreo, nivel piloto, oposición de fase, RDS (nivel de subportadora, parámetros de RDS, contenido de RDS, BER)
<b>Visualización en tiempo real</b>	Espectro de RF, espectro MPX, potencia y pico de MPX, mediciones de RF, contenido de RDS
<b>Streaming de RDS</b>	Códigos, lista de AF, Grupos, TMC, RT+, ODA
<b>Streaming de audio</b>	Desde 16 kbps a 320 kbps
<b>Grabación de audio</b>	4 modos: continuo, en caso de alarma, a pedido o programado
<b>Historial de mediciones</b>	Estándar: 1 mes con exportación
<b>Registro de eventos</b>	Estándar: 30.000 eventos
<b>Notificación</b>	Por SNMP, correo electrónico, SMS o mensaje de voz
Interfaces	
<b>Entrada de RF</b>	1 - tipo BNC
<b>Puertos LAN</b>	2 - puertos RJ45 10/100/1000M Base-T
<b>Puertos USB</b>	4 - tipo A (se pueden utilizar con adaptadores RS232 o RS485)
<b>Protocolos de comunicación</b>	TCP/IP, UDP, HTTP, HTTPS, FTP, SNMP, NTP, ...
<b>Puerto serial</b>	1 - RS232, configurable para modo de consola, módem o comunicaciones en serie
<b>Indicadores LED</b>	3 - RUN, HDD, Power
Control remoto de infraestructura	
<b>Capacidad avanzada de creación de scripts</b>	Con la aplicación ScriptEasy
<b>Páginas web personalizadas</b>	Interfaz web de MasterView
<b>Concentrador SNMP</b>	10 dispositivos posibles de forma predeterminada (pueden ser más de forma opcional)
<b>Seguimiento de dispositivos de terceros</b>	Con controladores de ScriptEasy (RS232/RS485) o IP
<b>Tarjetas de Telemetría</b>	Opcional: relés, entradas de estado y medición

## Especificaciones físicas

<b>Dimensiones externas (an./la./al.)</b>	483 mm (19") x 42 (1U) x 340 mm (13 1/2")
<b>Peso</b>	≈ 5.75 kg – 12 1/2 lbs
<b>Alimentación principal</b>	100-250 VAC / 50-60 Hz
<b>Consumo de energía</b>	Máx: 60 W (con telemetría) @ 230 V CA
<b>Temperaturas óptimas de funcionamiento</b>	+5°C - +45°C
<b>Temperaturas de trabajo garantizadas</b>	0°C - +50°C
<b>Temperatura de almacenamiento</b>	-20°C - +70°C
<b>Humedad</b>	10 a 95 % humedad relativa sin condensación

Las especificaciones técnicas están sujetas a cambios sin previo aviso – 09/2015

## Información de pedido

Versión estándar	
REF	DESCRIPCIÓN
<b>TF00964</b>	AUDEMAT FM MONITOR SILVER
<b>TF00972</b>	AUDEMAT FM MONITOR SILVER + Remote Control Pack



Ver más sobre  
**AUDEMAT FM MONITOR SILVER**

### Oficina Central

- 📍 WorldCast Systems S.A.S  
20 avenue Neil Armstrong  
33700 Mérignac (Bordeaux Métropole) FRANCIA
- ☎ +33 (0)5 57 928 928
- ✉ [contact@worldcastsystems.com](mailto:contact@worldcastsystems.com)

### WorldCast Systems Inc

- 📍 19595 NE 10th Avenue Suite A  
Miami  
FL 33179 USA
- ☎ +1 305 249 3110
- ✉ [ussales@worldcastsystems.com](mailto:ussales@worldcastsystems.com)