



WorldCast MANAGER



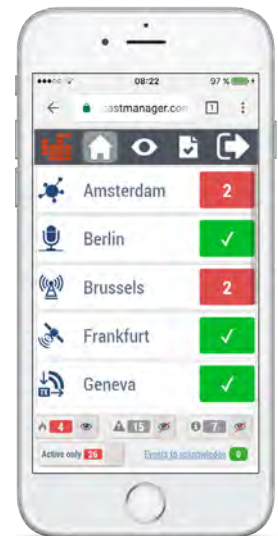
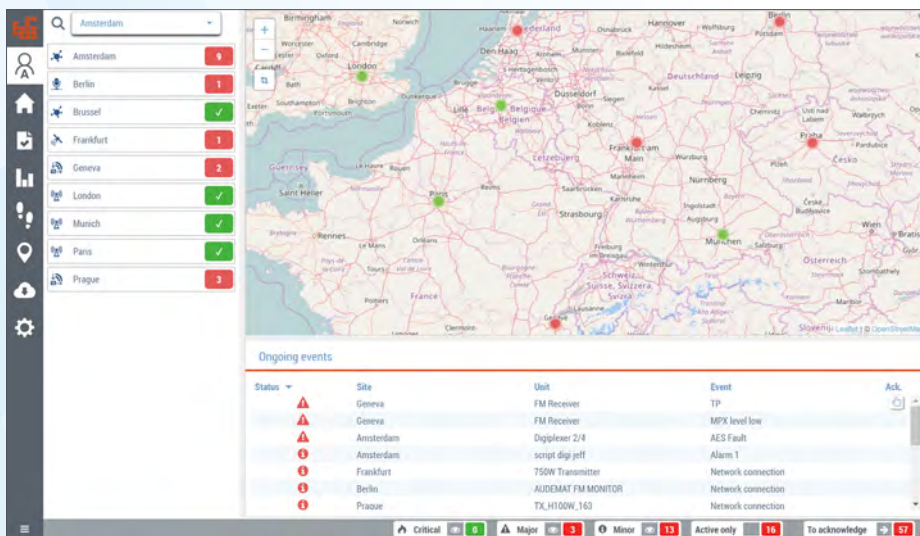
Surveillez & gérez
TOUS vos équipements, **TOUS** vos sites
avec notre logiciel NMS unifié

- Interface web centralisée
- **Surveillance des équipements quel que soit leur fabricant**
- Découverte automatique des équipements par balayage réseau
- **Cartes et affichages dynamiques**
- Surveillance en temps réel et historique
- **Gestion des alarmes et notifications**
- Compatibilité mobile et multi-supports
- **Moteur d'analyse et de reporting**











Pour en savoir plus

Fonctionnalités principales



WorldCast Manager - Tableau de bord

-  **Interface Web centralisée**
Visualisez le statut de toute votre infrastructure ou réseau via notre interface web intuitive
-  **Surveillance des équipements quel que soit le fabricant**
Compatible TOUT équipement de TOUT fabricant via SNMP, XML-RPC, GPIO, Série* (* équipement supplémentaire requis)*
-  **Découverte automatique des équipements par balayage réseau**
-  **Cartes et affichages dynamiques**
Géographique, plan de site, diagrammes logiques, plan d'architecture ou photos
-  **Surveillance en temps réel et historique**
Accès aux détails des évènements et aux mesures historiques et temps réel
-  **Gestion des alarmes et notifications**
Filtrez et envoyez des notifications par Email, SMS, téléphone. Acquiescement et suivi opérationnel par l'application
-  **Compatibilité mobile et multi-supports**
Client web compatible nativement avec smartphone et appareils mobiles
-  **Moteur d'analyse et de reporting**
Visualisation des données avec filtres avancés pour permettre la prise de décision à tous les niveaux

Bienvenue dans une nouvelle ère de surveillance et de gestion réseau

Le WorldCast Manager est une solution logicielle unique qui centralise et unifie la surveillance et la gestion de tous les appareils connectés sur un ou plusieurs sites.

Grace à sa fonctionnalité de découverte des équipements par balayage réseau ainsi que son moteur de configuration automatisé couplé à sa large bibliothèque de pilotes intégrés, le WorldCast Manager est la solution de surveillance de réseau la plus rapide à déployer.

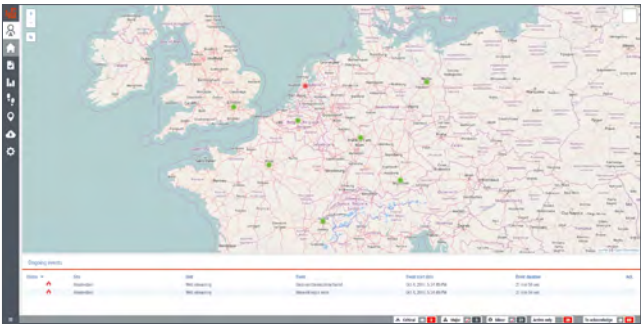
Une fois installé, il suffit de quelques minutes pour que le WorldCast Manager commence à surveiller vos équipements.

Le WorldCast Manager a été conçu pour être évolutif et son déploiement est intuitif quelles que soient la taille et la complexité de votre réseau et de vos besoins.

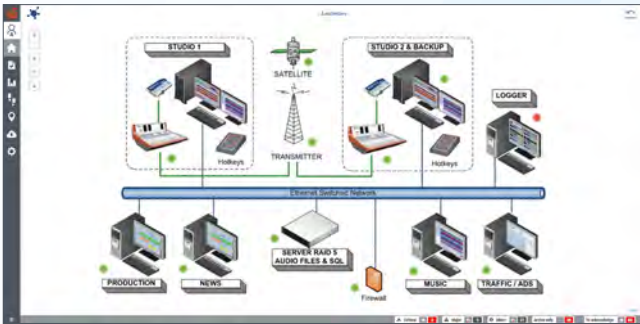
L'édition standard convient à la majorité des stations et aux déploiements multi-sites simples. L'édition entreprise est particulièrement adaptée aux larges déploiements sur un grand nombre de sites ou sur un réseau global.

Facile à utiliser

VISUALISEZ L'ÉTAT DE TOUTS LES SITES ET ÉQUIPEMENTS GRÂCE À DES CARTES ET DIAGRAMMES DYNAMIQUES



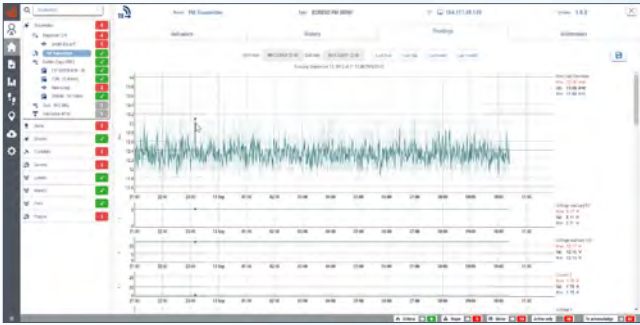
Le tableau de bord avancé donne l'état de tous les sites



Un zoom sur un site permet d'examiner l'état de ses équipements

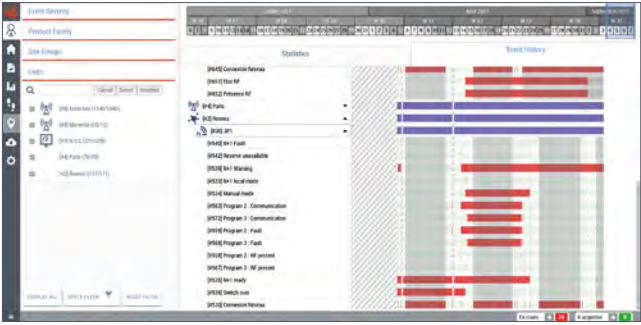
SCRUTEZ LES DONNÉES TEMPS RÉEL ET PARCOUREZ LES MESURES HISTORIQUES DE TOUTS LES ÉQUIPEMENTS

Indicateurs clés d'un équipement et accès à sa page de configuration



Détails complets d'une alarme ou d'une mesure

DES OUTILS D'ANALYSES VISUELLES ASSOCIÉS À UN PUISSANT MOTEUR DE REPORTING



Suivez l'origine des événements grâce à une chronologie unifiée



Préparez, enregistrez et partagez des rapports pertinents

LARGE BIBLIOTHÈQUE DE PILOTES

Explorez la bibliothèque de pilotes intégrés

Création de Pilotes



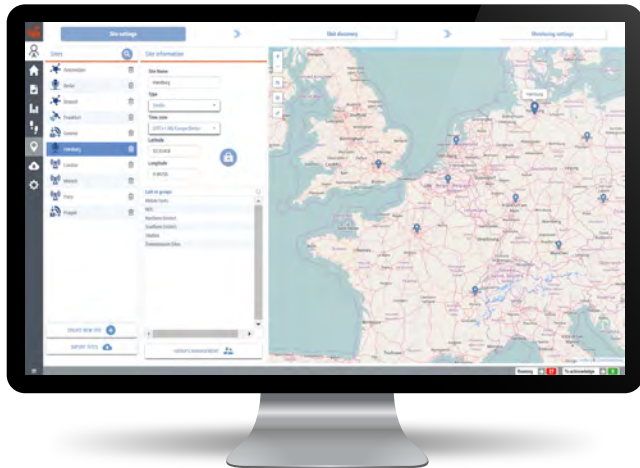
Vous ne trouvez pas le pilote dont vous avez besoin **dans notre bibliothèque ?**

Envoyez-nous vos fichiers MIB et nous créerons les pilotes pour vous !

Tous les contrats de support incluent le service de création de pilotes !

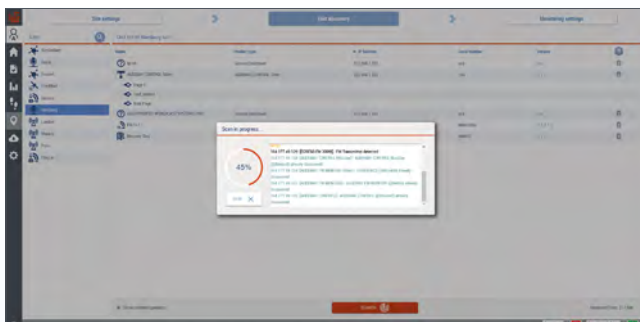


Pour en savoir plus



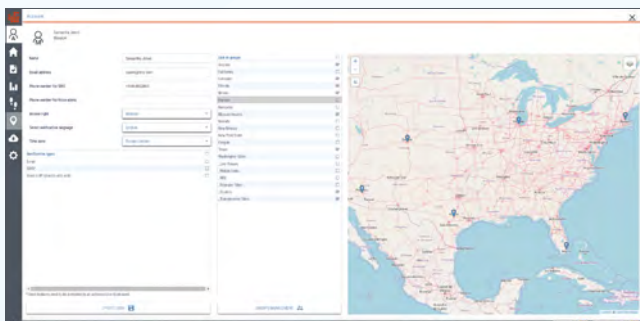
Positionnez et identifiez vos sites

DÉCOUVERTE AUTOMATIQUE DES ÉQUIPEMENTS SNMP



Découvrez tous les équipements de votre réseau

GÉREZ LES DROITS UTILISATEURS ET LEURS AFFECTATIONS



Configuration des utilisateurs et des groupes

SIÈGE SOCIAL

WorldCast Systems S.A.S.
20 avenue Neil Armstrong
33700 Mérignac (Bordeaux-Métropole) FRANCE
+33 (0)5 57 928 928
contact@worldcastsystems.com

Facile à administrer

Informations de commande

Deux Éditions disponibles

Édition Standard : Jusqu'à 10 / 25 / 50 / 100 / 250 / 500 / 1000 équipements surveillés sur 50 sites maximum. Des modules et fonctionnalités supplémentaires sont disponibles en option.

Édition Enterprise : Conçue pour les déploiement d'envergure avec des topologies réseaux complexes, elle permet un nombre illimité d'équipements surveillés sur un nombre illimité de sites. L'Édition Enterprise est fournie avec toutes les options disponibles pour une expérience optimale.

Licences

Licence Perpétuelle : Achat de la licence en une fois avec contrat de support annuel récurrent.

Licence annualisée : Contrat d'abonnement annuel couvrant le coût de la licence et le support. Engagement de 3 ans minimum.

Nous proposons également une gamme de services professionnels complémentaires pour l'installation et la configuration de votre plateforme, ainsi que pour la formation des utilisateurs et des administrateurs.

Support

Deux contrats de support sont disponibles :
Support standard avec assistance téléphonique pendant les heures de bureau (8 à 17h du lundi au vendredi)

Support premium avec assistance téléphonique 24/7

Les deux contrats de support donnent accès aux ressources en ligne (documentation, wiki, portail CRM) et aux mises à jour logicielles (versions d'une même génération).

Un contrat de support de 3 ans est inclus dans toutes les offres. Un engagement préalable de 5 ans donne accès à des remises supplémentaires.

Et pour les équipements sans SNMP ?

Les équipements SNMP peuvent être intégrés aisément dans le WorldCast MANAGER Desktop, mais que faire si vos équipements ne sont pas compatibles SNMP ?

L'AUDEMAT CONTROL Silver, qui fait partie de notre gamme de télémetrie, peut être utilisé comme interface pour les produits plus anciens de votre parc. Il permet de s'y connecter avec des méthodes traditionnelles : par entrées numériques, analogiques ou audio, par relais ou par protocole série.



Audemat Control Silver

WorldCast Systems Inc

19595 NE 10th Avenue Suite A
Miami
FL 33179 USA
+1 305 249 3110
ussales@worldcastsystems.com