



Equipement de mesure FM Multi-fonctions



PLUS DE PERFORMANCES

- Mesures audio et FM de haute précision
- Reproductibilité des mesures grâce à une technologie 100% numérique
- Conforme aux recommandations les plus récentes



PLUS DE CONTRÔLE

- Mesures terrain sur plusieurs programmes avec analyse de la couverture RF
- Automatisation des mesures via une API dédiée
- Enregistrement des mesures labo et des campagnes de mesures



PLUS D'ÉCONOMIES







- Ensemble de générateurs et d'analyseurs intégrés pour la radio FM
- Mesures simultanées des signaux audio, MPX et RF
- Génération rapide de rapports automatiques

L'AUDEMAT FM MC5 est la **plateforme de mesure FM la plus complète et la plus polyvalente** sur le marché aujourd'hui.

Cet équipement unique permet l'analyse complète de la modulation FM ainsi que la qualification de la réception de programmes FM.

Portable, l'AUDEMAT FM-MC5 intègre de nombreux outils de mesures en une seule plateforme. Conçu à partir de technologie numérique, il offre une précision de mesure inégalée.



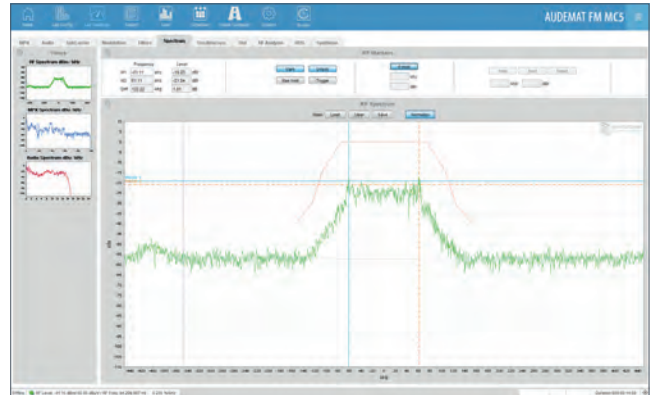
- **Vérification de la conformité du signal**
Générez et mesurez les signaux audio, MPX et RF à la sortie d'un équipement à tester, et vérifiez la conformité aux normes et réglementations sur banc de test ou sur le terrain.
- **Mesures 100% numériques**
L'AUDEMAT FM MC5 permet des mesures reproductibles de haute précision grâce à sa conception 100% numérique et ses méthodes de calcul.
- **Scan de la bande FM**
Scannez les fréquences FM et analysez l'occupation de la bande fréquentielle.
- **Mesures automatiques**
Optimisez le temps de mesure de la diaphonie, bande passante, signal sur bruit et THDN avec la configuration standard ou personnalisez vos mesures à l'aide de l'API.
- **Campagnes mobiles**
Effectuez des mesures mobiles afin de dresser la carte de réception FM des émetteurs pour une ou plusieurs fréquences. Fournissez des indicateurs objectifs de la qualité de la réception grâce à une technologie qui a fait ses preuves – GoldenEar
- **Rapports automatiques**
Créez des rapports personnalisés à la fin des mesures intégrant l'ensemble des données collectées au cours des mesures.

Avantages clés

RÉALISEZ DES MESURES AVANCÉES AUDIO ET FM GRÂCE AUX GÉNÉRATEURS / ANALYSEURS INTÉGRÉS AUDIO, MPX ET RF



Génération de signaux audio, MPX et RF

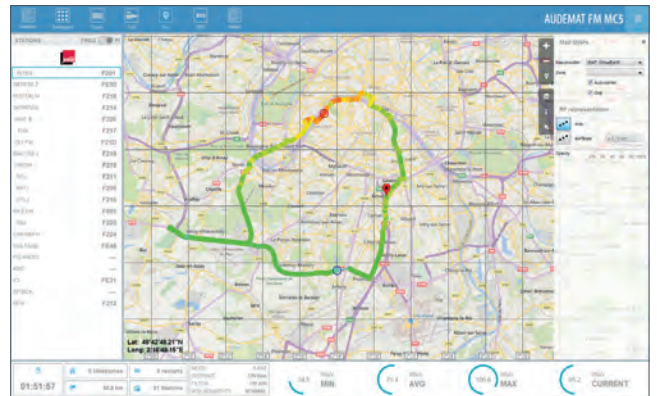


Analyse simple et rapide des signaux audio et FM

VÉRIFIEZ LE SIGNAL SUR LE TERRAIN POUR DE MULTIPLES FRÉQUENCES D'UN SEUL COUP D'ŒIL

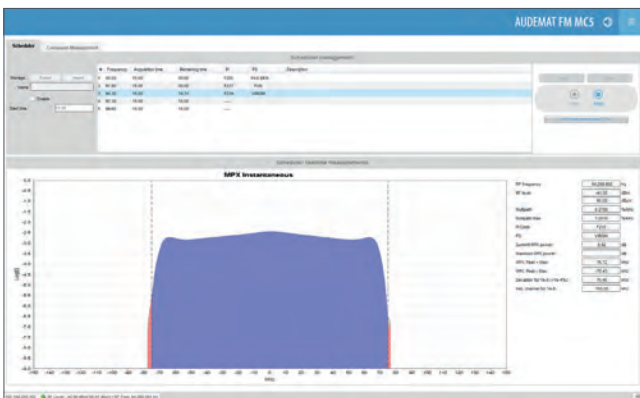


Scan de la bande FM locale



Campagne de mesures mobiles sur une ou plusieurs fréquences

SIMPLIFIEZ LES MESURES ET LES ANALYSES AVEC DES MESURES ET DES RAPPORTS AUTOMATIQUES

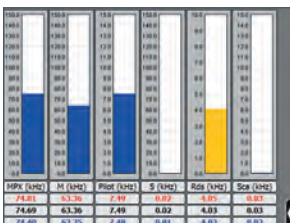


Planification d'analyses complètes de fréquences

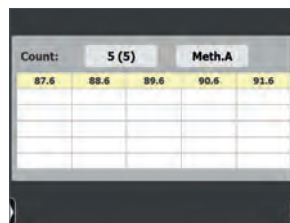


Résumé des mesures pour vérification rapide de leur validité

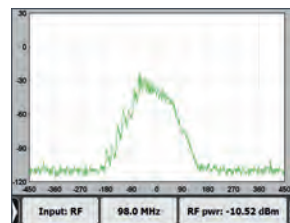
VÉRIFIEZ LES MESURES DIRECTEMENT EN FACE AVANT DU FM MCS



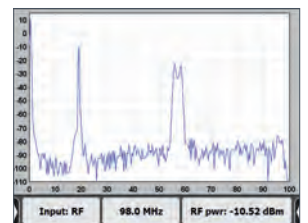
Mesure de la modulation



Liste des AF RDS



Spectre RF



Spectre MPX

Caractéristiques techniques

○ DISPONIBLE AVEC AUDEMAT FM-MC5 & AUDEMAT FM MODULATION ANALYZER

● DISPONIBLE UNIQUEMENT AVEC AUDEMAT FM-MC5

MESURES	
Analyseur de spectre RF, MPX, Audio	○
Fréquencemètre RF, Pilote, RDS, AF	●
Mesure du niveau du signal d'entrée RF	○
Ondulation AM	○
Mesure de la déviation FM : MPX, M, S, Pilot, RDS, Aux	○
Mesure de la puissance MPX	○
Enregistreur de crêtes MPX & AF	○
Synchronisation et déphasage Pilote/RDS	●
Mesure des niveaux G & D, G+D & G-D	○
Distorsiomètre MPX & AF	●
Analyseur RDS	○
Oscilloscope	●
Vecteurscope & Loudness	●
Mesure de la diaphonie automatique	●
Mesure de la bande passante automatique	●
Mesure du signal sur bruit automatique	●
THDN automatique	●

ENTRÉES / SORTIES	
RF	○
MPX analogique & AES numérique	○
Mesure du niveau RF	○
Audio analogique & AES numérique	○
Entrée réseau Ethernet	○
Entrée récepteur GNSS	●
Sortie AUX	○
Sortie contrôle AF casque	○
GÉNÉRATEUR	
Générateur FM	●
Générateur MPX avec RDS	●
Générateur de signal de test	●
DÉTECTEURS	
Filtres audio 15 kHz / 20 kHz / 25 kHz	○
Détecteur AF crête ± crête/2	○
Détecteur AF RMS	○
Détecteur/filtre CCIR 468-4	●

Spécifications techniques

Plage de fréquence	87 - 108 MHz
Mesure de puissance entre -50 dBm et +10 dBm	+/- 0,5 dB
MPX (mesure de déviation absolue)	+/- 0,2 %
Séparation Stéréo	> 65 dB
Déviations AF (20 Hz - 15 kHz)	+/- 0,1 dB
THD	< 0,004%
S/N (Rms)	>92 dB

Spécifications physiques

Dimensions externes (L / P / H)	48 x 27,5 x 13 cm - 19 x 11 x 5 in
Poids	4,45 kg - 9,8 lbs
Alimentation principale	100-240 Vac / 12 Vdc
Consommation électrique	60 W
Température de fonctionnement	0°C à 40°C / 32°F à 113°F
Température de stockage	-20°C à 70°C / -4°F à 158°F
Humidité	10-95% humidité relative non-condensée

Technical specification are subject to change without prior notice - 05/2018

Mesures normées

Mesure de la déviation de fréquence
ITU-R SM.1268-1 / ITU-R SM.1268-2 / ITU-R SM.1268-3 / ITU-R SM.1268-4
Mesure d'émission FM
ITU BS412-9
Mesure du loudness audio et du niveau audio true-peak
ITU-R BS.1770-4 & EBU TECH 3341

Informations de commande

REF	DESCRIPTION
TF00421-B1	AUDEMAT FM MC5
TF00421-A1	AUDEMAT FM Modulation Analyzer
Options logicielles	
CD00159	GOLDENEAR
Services	
07962	Formation AUDEMAT FM Modulation Analyzer / FM MC5
06679	Frais de calibrage pour AUDEMAT FM Modulation Analyzer / FM MC5
7-07952	Contrat de service de 3 ans pour équipement de mesure

Audemat FM MC5 fourni avec flight case

- 1 alimentation externe 200 V / 12 V
- 1 câble allume-cigare (AUDEMAT FM MC5)
- 1 câble Ethernet
- 1 câble BNC mâle/mâle (lettre N) + 1 adaptateur N/BNC
- 1 Antenne (AUDEMAT FM MC5)
- 1 GPS externe (AUDEMAT FM MC5)
- 1 pochette contenant un CD-Rom, une notice de mise en route et un rapport de synthèse des mesures de l'équipement



SIEGE SOCIAL

WorldCast Systems S.A.S.
 20, av Neil Armstrong
 33700 Mérignac (Bordeaux Métropole) FRANCE
+33 557 928 928
contact@worldcastsystems.com

BUREAU AUX ÉTATS-UNIS

WorldCast Systems Inc
 19595 NE 10th Avenue Suite A
 Miami, FL 33179 USA
+1 305 249 3110
ussales@worldcastsystems.com