



On peut le configurer pour se connecter à n'importe quel équipement du site par des méthodes traditionnelles : entrées numériques/analogues/audio ou relais. L'Audemat Control Silver peut également utiliser des connexions avancées à des équipements tiers, protocole série ou SNMP via réseau IP. Grâce à la suite logicielle ScriptEasy, la configuration l'Audemat Control Silver est rapide et aisée.

Avantages



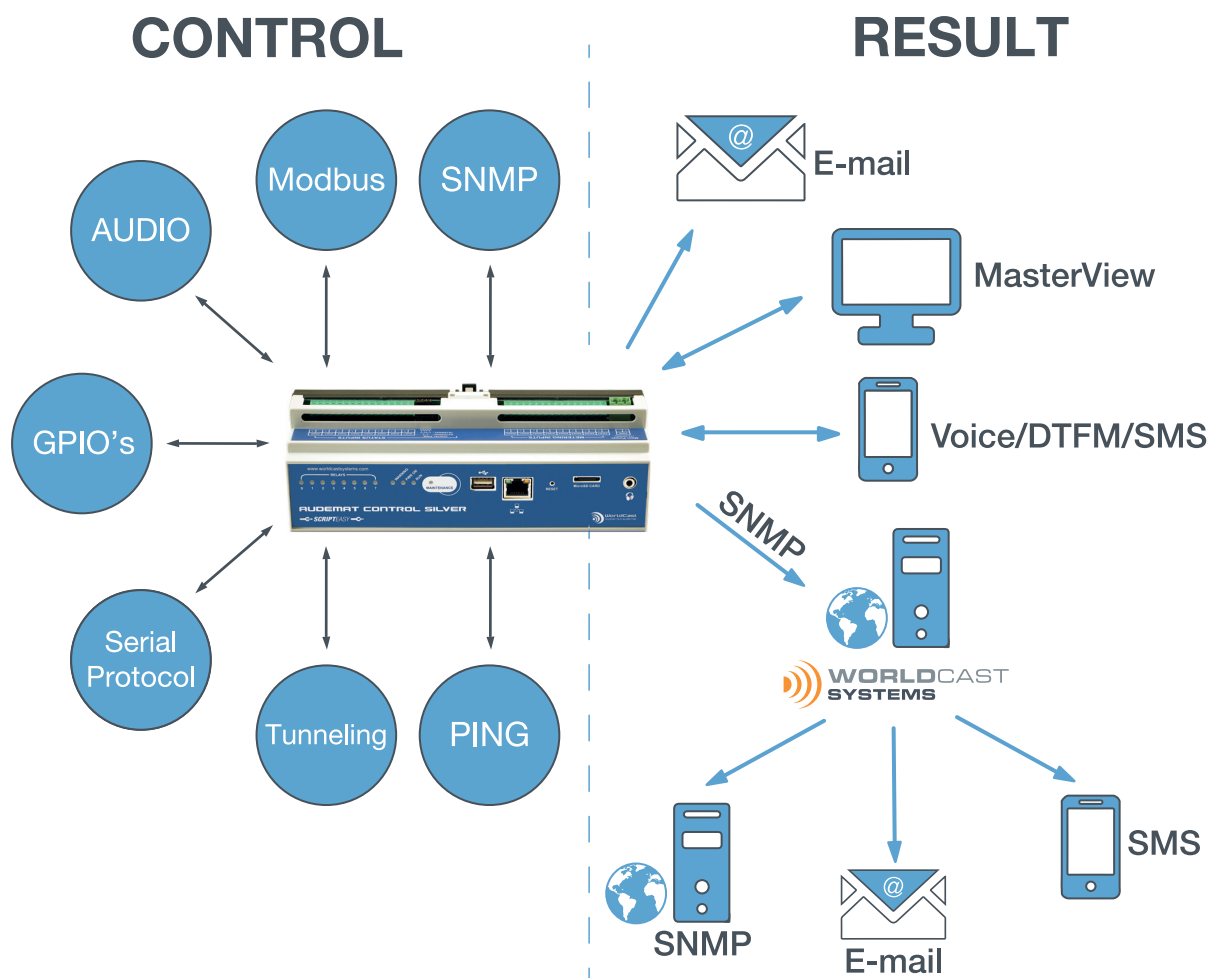
- Utilise ScriptEasy, l'outil graphique le plus compétent du marché
- Surveillance et contrôle des alarmes d'équipements installés sur sites distants
- Permet de déclencher des actions automatiques sur évènement ou sur changement de statut



- Alarmes et notifications personnalisables et flexibles
- Un serveur web embarqué permet d'accéder au site de partout
- Tableau de bord web ergonomique et personnalisable avec MasterView



- Suivi et accès aux données 24h/24, 7j/7 pour protéger votre investissement
- Compact et léger, l'AUDEMAT CONTROL Silver peut être installé n'importe où (format rail DIN)
- Secours audio pour site d'émission permettant d'éviter les arrêts de diffusion et de réduire les effets des problèmes éventuels



Connexion à des équipements externes pour accéder aux données

- Par entrées / sorties intégrées (relais, entrée audio, entrées analogiques ou numériques) :
Statut, mesures, commandes et actions automatiques
- Via adaptateur USB<>RS232 ou USB<>RS485 :
Tunnelling IP pour accès à distance à l'interface terminale de l'équipement tiers
SCRIPTEASY Driver : intégration de of protocoles série spécifiques pour surveillance automatique
- Via port Ethernet :
Gestion d'équipements par SNMP

Diagnostic à distance, surveillance, maintenance

- Surveillance en continu et enregistrement des états, des valeurs ou des niveaux
- Déclenchement d'actions automatiques sur conditions hors-normes ou selon un planning prédéfini
- Notifications sur apparition de conditions spécifiques

Gestion d'émetteurs

- Détection de pannes et contrôle d'émetteurs de secours
- Gestion de double drive
- Déclenchement d'actions automatiques ou manuelles en utilisant les entrées / sorties et le script ScriptEasy

Secours audio

- Le secours audio géré par le script ScriptEasy permet une commutation sur secours lors d'une perte audio au site d'émission



The Audemat Control Silver est un système de contrôle à distance et d'acquisition de données conçu pour permettre la surveillance et le contrôle de tout type d'équipement. Il offre toutes les fonctions clés nécessaires à la gestion efficace de votre site dans un boîtier compact au format rail DIN. Il facilite l'automatisation, l'envoi d'alarme, la télécommunication et propose des vues d'ensemble FONCTIONNALITES graphiques.

Grâce à la suite logicielle ScriptEasy, la configuration l'AUDEMAT CONTROL Silver est rapide et aisée. Le savoir-faire de WorldCast Systems appliqué aux fonctions avancées de l'équipement (pilotes RS232/485, Audio Backup, ModBus, Scripting, gestion SNMP) nous permette de proposer une solution clé-en-main parfaitement adaptée aux besoins de votre site.

AUDEMAT CONTROL SILVER | Fonctionnalités

- Accès HTTP ou HTTPS sécurisé pour les vues et les commandes
- Niveau d'utilisateur permettant un accès administrateur, invité ou maintenance
- Mode maintenance qui empêche les alarmes pendant l'intervention d'un technicien
- Logiciel ScriptEasy pour la configuration et l'administration à distance
- MasterView (pages web ou application) pour affichage des données et interface de contrôle en vues utilisateur
- Notifications par Email, SNMP et en option SMS ou message vocal
- Surveillance de 2 équipements SNMP en standard, 12 en option

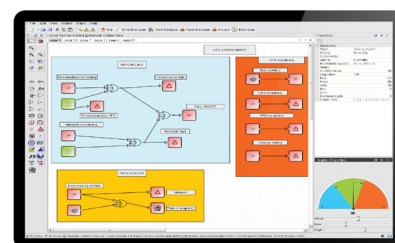
AUDEMAT CONTROL SILVER | Script

- Création de scripts graphiques et de vues par simple cliquer-glisser
- Opérateurs logiques, fonctions mathématiques, minuteries, compteurs, impulsions, planificateurs, cycles, ping, bouton poussoir,...
- Outils de dessin et commentaires pour organiser le script
- Outils de dessin, insertion de texte et d'images pour créer des vues agréables
- Fonctions avancées : tunneling, commandes SNMP (SET, GET, GETBULK), réception de traps SNMP
- Drivers et API (Application Protocol Interface) pour la gestion des communications spécifiques avec des équipements tiers par connexion série (adaptateur RS232 ou RS485 optionnel)
- Les opérations du script peuvent être simulées localement, le script peut être modifié, sauvegardé et restauré ou copié d'un autre équipement

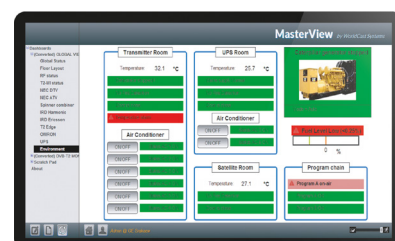


Télémetrie avancée et gestion des sites avec ScriptEasy

ScriptEasy est le logiciel de contrôle de site révolutionnaire développé par WorldCast Systems. Puissant et flexible, il permet aux utilisateurs de créer des sites « intelligents », qui peuvent automatiquement agir pour corriger les erreurs critiques pouvant survenir. Grâce à son interface graphique intuitive, ScriptEasy intègre des fonctions de communications séries, des opérateurs logiques, des interactions utilisateurs et bien plus.... permettant de « scripter » les opérations du site pour évaluer de multiples paramètres, déclencher des systèmes de secours de manière automatique et alerter le personnel technique compétent. Avec l'interface innovatrice qui inclut ScriptEasy pour la création de script et MasterView pour la visualisation des statuts et mesures, développez facilement des interfaces de



ScriptEasy



Vue(s) personnalisée(s) de gestion à distance avec MasterView



Type d'interface	Nombre
Mesure (entrées analogiques)	8
Statut (entrées digitales)	8
Commandes (sorties relais)	8
Sortie audio	1 (stéréo)
Entrée audio	2
Entrée PT100	1
Bus CAN	1
Port LAN	1 (100 Mb/s)
Port USB	1
Carte microSD	1 (2 Gb)
Indicateurs LEDs	4 + relais
Protocole TCP-IP	SMTP, HTTP, FTP, SNMP, NTP, PPP...
Prise casque (jack 3,5 mm)	1
Spécifications des entrées/sorties	
Mesure (entrées analogiques)	12-bit -50 V/+50 V (4 ranges)
Statut (entrées digitales)	5-25 VDC externe ou fermeture du contact
Commandes (sorties relais)	1A @ 50VDC par relais – type 1RT
Caractéristiques techniques	
Processeur	400 MHz, 32 bits
RAM	128 Mb

Les spécifications techniques peuvent être modifiées sans avis préalable - En fonction du projet, WorldCast Systems peut offrir des spécifications différentes. Les spécifications de l'offre prévalent sur celles de ce document.

Spécifications physiques	
Dimensions externes	210 x 90 x 60 mm (format rail DIN)
Poids	~ 300 g
Alimentation	12-24 V externe (option)
Consommation	< 10 W (typique : 5 W)
Température de fonctionnement	0°C à+60° C
Température de stockage	-20°C à +70° C
Fusible	Fusible réarmable PTC
Humidité	10-95% humidité relative noncondensée

Informations de commande

VERSION STANDARD	
REF	DESCRIPTION
TF00350-D0	Audemat Control Silver (alimentation externe en option)
OPTION	
TF00165-C0	Phone Alert & commandes DTMF inclus un modem

Siège Social

20 avenue Neil Armstrong
33700, Mérignac (Bordeaux) **FRANCE**
+33 (0) 5 57 928 928

Filiale américaine

20233 NE 15th Court
Miami, Floride 33179, **ÉTATS-UNIS**
+1 305 249 3110

