

Surveillance de la QoS et télégestion de sites



PLUS DE PERFORMANCES

- Mesures RF haute précision
- Analyse et surveillance ETR290 MPEG-TS complètes
- QoE : analyse de la qualité d'image



PLUS DE CONTRÔLE

- Suivi et accès aux données 24h/24, 7j/7
- Gamme complète de fonctionnalités d'analyse et de surveillance
- Alarmes et notifications personnalisables et flexibles
- Historique des mesures pour une identification des tendances et des performances



PLUS D'ÉCONOMIES

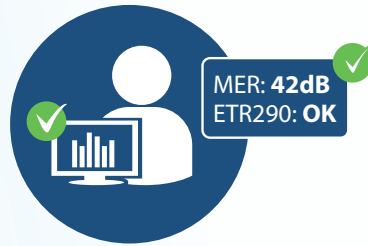
- Détection des dégradations avant une interruption complète des services
- Surveillance, analyse, enregistrement et en un seul équipement
- Raccourcissement des durées d'indisponibilité
- Réduction des visites techniques



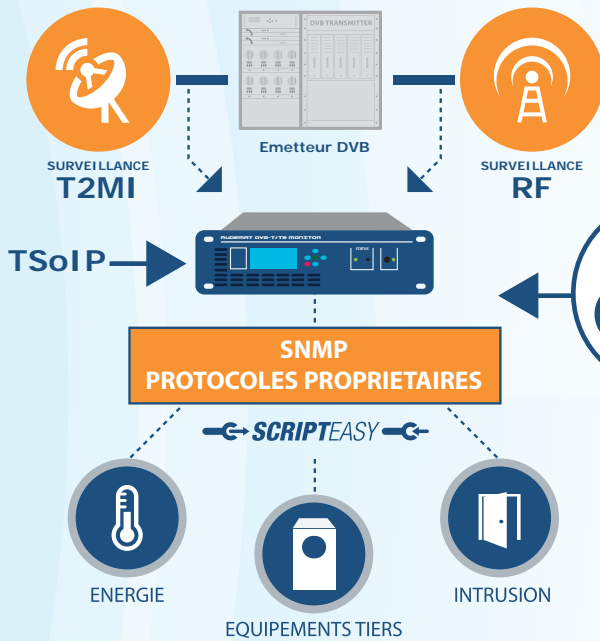
Regardez notre nouvelle vidéo ScriptEasy

Applications

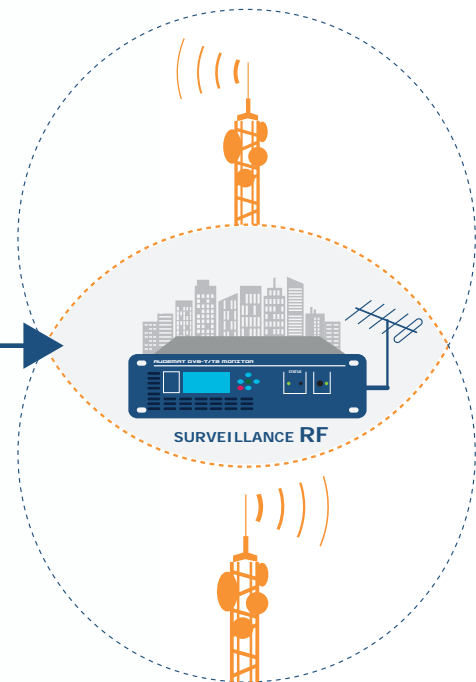
CENTRE DE CONTRÔLE



SUR LE SITE



HORS SITE



- Surveillance T2MI via entrée ASI ou IP
- Surveillance du flux MPEG-TS /T2MI via l'entrée ASI
- Surveillance des signaux + démodulation via l'entrée RF
- Télé-métrie avancée et automation de site
- Analyse, enregistrement et streaming Vidéo et TS

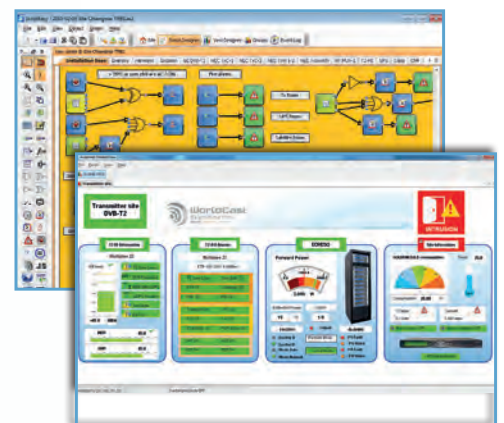
- Surveillance sur antenne des signaux RF
- Surveillance et analyse SFN
- Surveillance MPEG démodulé du signal RF
- Surveillance de la bande RF pour détecter les variations
- Analyse, enregistrement et streaming Vidéo et TS

SCRIPTEASY

Télé-métrie avancée et gestion des sites avec ScriptEasy

ScriptEasy est le logiciel de contrôle de site révolutionnaire développé par WorldCast Systems. Puissant et flexible, il permet aux utilisateurs de créer des sites « intelligents », des sites qui peuvent automatiquement agir pour corriger les erreurs critiques pouvant survenir. Doté d'une interface graphique intuitive, ScriptEasy possède fonctions GPIO, communications série, opérateurs logiques, interaction utilisateurs et bien plus.... permettant de « scripter » les opérations du site pour évaluer de multiples paramètres, déclencher des systèmes de secours de manière automatique et alerter le personnel technique compétent.

Avec l'interface innovatrice qui inclut le designer ScriptEasy et les modules MasterView développez facilement des interfaces de gestion et d'affichage des statuts en temps réel.

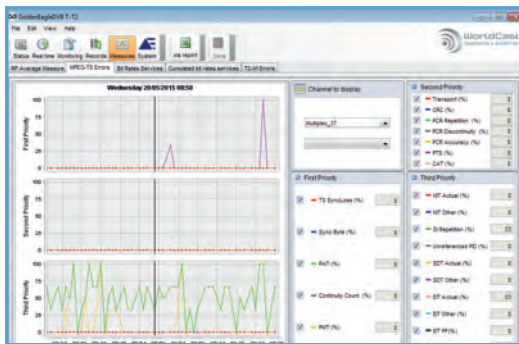


Vue(s) personnalisée(s) de gestion à distance avec MasterView

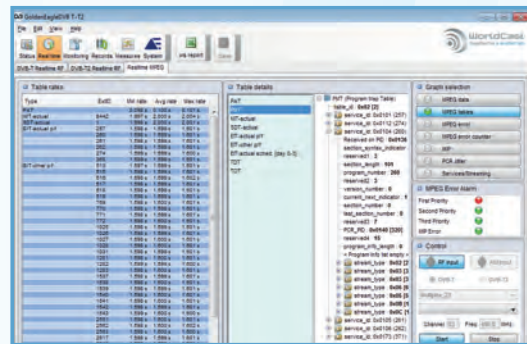
Caractéristiques

CARACTÉRISTIQUES

- Entrées stream T2: RF, ASI or IP
- Suivi en temps réel de l'état de votre réseau 24/7/365
- Jusqu'à 20 canaux et un flux MPEG-TS en surveillance
- Mesure et analyse accessibles à distance et en temps réel
- Surveillance SFN avec calcul du délai du réseau
- Analyse automatique de la bande RF pour détecter toute intrusion ou variation
- Enregistrement et export des mesures et des événements pour analyse des tendances
- Enregistrement planifié ou sur alarme des programmes et du flux
- Streaming audio/vidéo en temps réel
- Notification d'alarmes par SNMP, Email et SMS



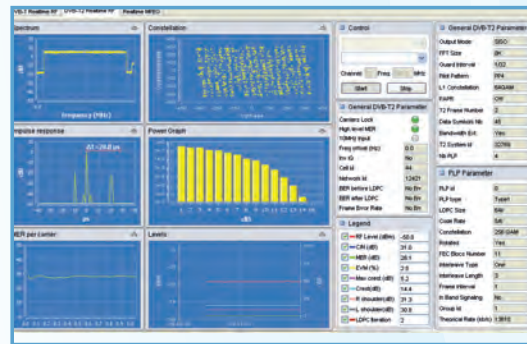
Historique sur un mois et exportation au format XLS



Analyse des tableaux



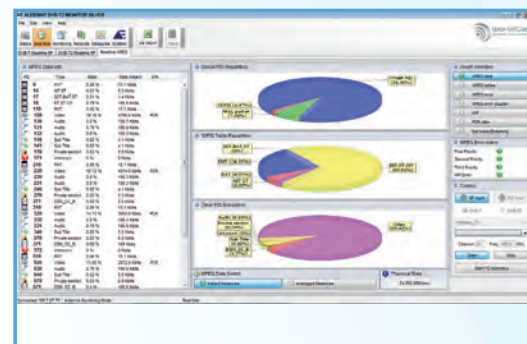
Page de statut avec alarmes en cours



Mesures RF en temps réel



Services de débit binaire cumulés



Contenu MPEG en temps réel

DVB-T2

● De série
○ Option

Caractéristiques RF	Options	
Jusqu'à 20 canaux surveillés (+MPLP)	●	
Mode sonde (MER jusqu'à 42 dB)	●	
Niveau RF, niveau SNR, niveau MER, BER, paliers...	●	
Constellation, graphique de puissance	●	
Paramètres T2 et PLP	●	
T2-Lite	●	
SFN (gestion des échos)	○	CD000130
Analyseur de spectre	○	CD000135
MPEG2-TS/T2MI		
ETR 101290	●	
Informations sur les données MPEG et répartition	●	
Nombre d'erreurs MPEG, fluctuation	●	
Streaming vidéo (3 modes) et affichage de contrôle des miniatures	○	CD000131
Analyseur du contenu structurel (données, erreurs)	○	CD000129
Taux SID, taux PID	○	CD000129
Analyseur des images fixes et monochromes	○	CD000129
Décodage et analyse T2MI	○	CD000140
Journaux		
Enregistrement TS et vidéo	●	
Filtrage et exportation des événements	●	
Historique des mesures	●	
Fonctions avancées		
Multiplis comptes utilisateur	●	
Application à distance	●	
Serveur Web intégré	●	
Surveillance SNMP (MIB : mesures, alarmes)	●	
Réinitialisation d'origine, enregistrement, restauration, maintenance utilisateur	●	

Alarmes		
SNMP (jusqu'à 4 adresses IP)	●	
E-mail (1 utilisateur ou groupe)	●	
SMS (1 utilisateur ou groupe)	○	TF01174 (modem GSM)
Contrôle de site à distance		
Fonctions avancées de script	●	
Vue(s) personnalisée(s) à distance	●	
Concentrateur SNMP (10 périphériques)	●	
Extension SNMP (10 périphériques supplémentaires)	○	CD00064
Pilotes RS232 / RS485	○	CD00039
Cartes de télémétrie (états, relais, mesures)	○	TF00249-A0
Matériel		
Entrée RF, entrée ASI, entrée IP	●	
Sortie ASI	●	
10 MHz	●	
1 PPS	●	
Ports de communication : port série, USB, Ethernet	●	
Voyants du panneau avant (écran LCD + alarmes + boutons)	●	

Spécifications techniques

Norme ETSI	ETSI EN 302 755 (1.3.1 prise en charge)
Bandes de fréquences	50 MHz à 862 MHz
Affaiblissement d'adaptation	> 13 dB
Niveau d'entrée	Canal : -75 à -30 dBm / Pleine bande : -50 à -10 dBm
Niveau MER	Mode sonde : jusqu'à 42 dB
Mode de réseau	MFN / SFN
Fréquence accordable	Dans VHF III et UHF IV-VI
Décalage sélectionnable	Auto
ETR 101290	Oui
MISO / SISO	Oui
M-PLP	Oui
Bandes passantes des canaux	5, 6, 7 et 8 MHz
Taille FFT	1k, 2k, 4k, 8k, e8k, 16k, e16k, 32k, e32k
Intervalle de garde	1/128, 1/32, 1/16, 19/256, 1/8, 19/128 et 1/4
Débit de code (codage FEC)	1/2, 3/5, 2/3, 3/4, 4/5, 5/6 ou 7/8
Modulation	QPSK, 16QAM, 64QAM, 256QAM, rotation de constellation
Mode hiérarchique	Pris en charge
Rejection adjacente	Numérique > 30 dB / chiffres NorDig pour QEF/ canal MHz

Spécifications physiques

Dimensions externes (L/P/H)	48 cm (19") x 32,5 cm (12" 3/4) x 2U
Poids	≈ 6,70 kg (14,77 lbs)
Alimentation principale	100-250 V, 50-60 Hz
Consommation	≈ 60 W à 230 Vca
Températures pour des performances optimales	+5°C à +45°C
Températures de fonctionnement garanties	0 °C à +50°C
Températures de stockage	-20°C à +70°C
Humidité	10-95 % d'humidité relative non-condensée

Spécifications techniques sujettes à modifications sans préavis - 02/2018

Informations de commande

Version standard	
RÉF.	DESCRIPTION
TF00360-A0	AUDEMAT DVB-T2 MONITOR
Options logicielles	
CD00131	Contrôle des images
CD00130	SFN
CD00129	Structure TS
CD00140	T2-MI
CD00135	Analyseur de spectre
Sur demande	Surveillance / Analyse TSolP
Options matérielles	
TF00249-A0	Pack de contrôle à distance avec cartes de télémétrie
Sur demande	
Licences ScriptEasy Drivers et Extension SNMP	
Systèmes de gestion de réseau SNMP (ex: WorldCast Manager)	

Siège social

WorldCast Systems S.A.S
20, avenue Neil Armstrong
33700 Mérignac (Bordeaux Métropole) FRANCE
+33 (0)5 57 928 928
contact@worldcastsystems.com

WorldCast Systems Inc

19595 NE 10th Avenue Suite A
Miami, FL 33179 ÉTATS-UNIS
+1 305 249 3110
ussales@worldcastsystems.com



Pour en savoir plus sur...
AUDEMAT DVB-T2 MONITOR