

Compatible



Ecreso FM AiO jusqu'à 1kW

Efficient. Évolutif. Robuste.

L'AiO Series est la toute dernière génération d'émetteurs Ecreso FM, conçue pour avoir le Coût Total de Possession le plus bas du marché.

Disponible de 100 W à 1 kW, la nouvelle série AiO offre le plus haut niveau d'efficacité du marché. En fonctionnement standard, les stations bénéficient d'un rendement allant jusqu'à 76 % (CA vers RF), et grâce à la technologie brevetée SmartFM, elles peuvent réduire encore davantage **leur consommation d'énergie, jusqu'à 40 %.**

Résultat de l'expertise combinée d'APT, Audemat et Ecreso, l'AiO Series intègre un **APT IP Decoder** ainsi qu'un **Audemat RDS Encoder**, purement logiciels, le tout dans un **châssis de 2U**.

Des fonctions supplémentaires telles que le modulateur numérique direct sur canal et un traitement de son 5 bandes complètent cet émetteur FM emblématique.



Avantages



Coût total de possession le plus bas du marché

La nouvelle série AiO offre le meilleur rendement du marché : jusqu'à 74 % avant même l'activation de SmartFM. Grâce à sa large liste de fonctionnalités intégrées permettant de réduire les équipements sur site, son design plat et son architecture à échange à chaud, cette nouvelle gamme d'émetteurs FM prouve qu'il est possible d'allier innovation de pointe et meilleur coût total de possession. Les diffuseurs bénéficient également d'une garantie standard de 4 ans et d'une garantie inégalée de 10 ans en option.



Migration facile vers une chaîne de diffusion tout-IP

Permettez un fonctionnement plus fluide avec moins d'équipements : la série AiO intègre un processeur audio 5 bandes, un encodeur stéréo, un modulateur numérique et un encodeur RDS complet avec les capacités UECP de la gamme Audemat de WorldCast. Cet ensemble unique de fonctionnalités est complété par un décodeur APT IP logiciel qui reçoit directement l'audio et le MPX sur IP pour les transmettre au modulateur numérique canal direct, entièrement compatible avec SureStream, APTmpX et SynchroStream.

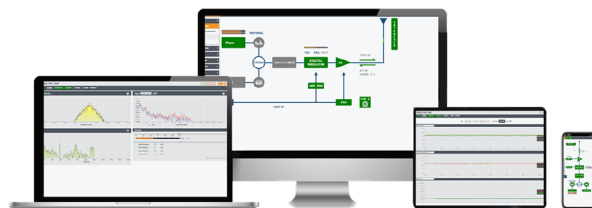


Conçu pour fonctionner À DISTANCE

La gamme AiO Series offre une configuration et un contrôle à distance avancés. Elle comprend une interface web et mobile, facile à utiliser et avec de nombreux outils pour le diagnostic des incidents :

- Diagrammes fonctionnels
- Interface de mesure avancée
- Analyseurs de spectre
- Historique graphique de 7 jours avec 20 capteurs différents

Elle inclut également une gestion SNMP complète avec jusqu'à 4 gestionnaires SNMP indépendants, le contrôle et la surveillance de tous les paramètres du transmetteur, et des notifications d'alarme par SNMP Traps et par e-mails.



**RÉDUIT LES COÛTS ÉNERGETIQUES
JUSQU'À 40% !**

Les émetteurs Ecreso figurent parmi les plus compétitifs du marché en termes de coûts et, grâce à la technologie SmartFM brevetée à l'échelle mondiale, les stations peuvent faire face aux hausses de l'électricité tout en atteignant leurs objectifs de durabilité.

- Réduit les coûts d'électricité jusqu'à 40%.
- Diminue les émissions de CO2.

||| SMARTFM® |||



APT IP Decoder INTÉGRÉ

En ligne avec la transition du marché vers une chaîne de diffusion entièrement IP, le codec APT IP intégré ingère directement l'audio / MPX sur IP vers le modulateur numérique directement vers le canal. Il est compatible avec :

- SureStream, solution de streaming redondante et à faible latence via des liens IP publics.
- APTmpX, l'algorithme de compression MPX de la plus haute qualité.
- SynchroStream, la solution indispensable pour la synchronisation temporelle des contenus via des liens IP.

Cette fonction logicielle aide les organismes de radiodiffusion qui souhaitent moderniser leur réseau en effectuant une transition vers une chaîne de diffusion totalement IP.

SURESTREAM

APTmpX

SYNCHROSTREAM

10 ans de garantie



WorldCast Systems offre une garantie allant jusqu'à 10 ans sur la série AiO, un engagement que aucun autre fabricant de transmetteurs FM ne peut égaler. Cette couverture unique sur le marché est rendue possible grâce à :

→ Notre qualité de conception exceptionnelle → L'efficacité de nos émetteurs → Les capacités de diagnostic avancées



Traitement du son 5 bandes INTÉGRÉ

Le traitement FM Egreso de la série AiO intègre un puissant processeur audio à 5 bandes. Directement inclus dans le modulateur numérique, il offre une fiabilité exceptionnelle et la plus haute qualité de signal. Vous pouvez choisir entre :

- Une version à large bande pour finaliser l'audio déjà traité dans votre studio.
- Une version multibande pour atteindre le niveau de traitement requis pour votre station.

Le processeur comprend plusieurs préréglages pour tous les formats et exigences.



Codeur RDS dynamique INTÉGRÉ

Après le succès mondial du FMB80 et de l'Audemat RDS Encoder, WorldCast Systems a intégré son expertise en RDS dans les émetteurs Egreso FM.

Cette fonctionnalité est disponible en deux versions :

- Le codeur RDS dynamique : idéal pour le RDS statique et le PS scrolling dynamique.
- Le codeur RDS complet d'Audemat. Version logicielle du célèbre Audemat RDS Encoder, incluant toute l'expérience d'Audemat : compatibilité avec UECP et IEC62106, prêt pour le RDS2, haute qualité et pureté du signal.



Qualité audio SUPÉRIEURE



- Modulateur numérique à canal direct
- Codeur stéréo numérique
- MPX numérique sur AES
- Détecteurs de silence et entrées de commutation automatique
- Fichiers locaux et streaming web comme secours

Une performance qui dure des DÉCENNIES



- Alimentation et ventilateur échangeables à chaud
- Commutateur RF interne pour fonctionnement Dual Drive
- Solutions 1+1 et N+1

Contrôle TOTAL



- Planificateur et gestion des présélections
- Moteur d'automatisation basé sur la détection d'alarmes
- Notifications par e-mail

Compatibilité SFN



- Entrées 10 MHz et 1PPS
- Récepteur GPS intégré
- Synchronisation de la porteuse RF
- Retard audio fixe configurable
- Retard audio dynamique avec SynchroStream



Surveillez GRATUITEMENT vos émetteurs avec Kybio



¡GRATUIT pendant 1 an ! Découvrez les avantages de la surveillance de votre réseau de transmetteurs FM avec Kybio !

Depuis un seul écran, visualisez l'état de vos programmes FM sur différents sites de diffusion et optimisez vos services pour maximiser le temps À L'ANTENNE.

ECRESO FM AiO SERIES 1kW | Spécifications techniques

ECRESO FM AiO Series	100W	300W	600W	1kW
Plage de fréquences	87,5 à 108 MHz par pas de 10 kHz			
Stabilité en fréquence	< 10 ⁻⁶ par an			
Sortie HF	Type N, 50 Ω		Type 7/16, 50 Ω	
Plage de puissances	5 - 100W	20 - 300W	50 – 600W	50- 1000W
Puissance en sortie	0 - 110W	0 - 350W	0 – 700W	0 – 1100W
VSWR	< 1.35, performance optimale : <1.1, protection : >1.5			
Suppression des harmoniques	> 75dBc			
Rendement	jusqu'a 57%	jusqu'a 70%	jusqu'a 72%	jusqu'a 76%
Tension	100VAC jusqu'a 264VAC, 47Hz - 63Hz	Monophasé de 184VAC à 264VAC, 47Hz - 63Hz avec ventilateurs et alimentations remplaçables à chaud PSU		
Entrée analogique (LIGNE 1)	2 connecteurs XLR, symétrique, > 10 kΩ (ajustable à 600 Ω par cavalier), niveau ajustable par logiciel (plage -18/+18 dBu)			
Entrée AES (LIGNE 2)	2 connecteurs XLR, symétrique, > 110 Ω, niveau ajustable par logiciel (plage -20 à 0dBFS), AES 16, 24, 32 bits, jusqu'a 192 kHz			
2 entrées composites MPX/SCA/RDS	2 BNC, asymétrique, > 5 kΩ, niveau ajustable par logiciel (plage de -18/+18 dBu)			
Fonctionnement multiplex				
Bande passante	> 40 Hz à 53 kHz @ 0.1 dB, > 20 Hz à 60 kHz @ 0.2 dB, > 60 kHz à 80 kHz @ 0.4 dB			
Distorsion d'intermodulation	< 0.05%			
Rapport FM S/B	> 80 dB RMS @ 75 kHz d'excursion			
Bruit Résiduel AM	> 55 dB, pondéré/non pondéré, sync/async, RMS/CCIR (20-20 000 Hz)			
Fonctionnement stéréo				
Bande passante	> 20Hz à 15kHz @ 0.1dB			
Discontinuité 38 kHz	> 50 dB			
Diaphonie	> 50 dB			
Fonctionnement mono				
Bande passante	> 40 Hz a 15 kHz @ 0.1 dB			
Atténuation hors bande	> 40 dB @ 19 kHz			
Fonctionamiento de IP Streaming				
Interface IP	2x RJ45, 10/100/1000 BaseT/Tx			
Protocoles standards	Ethernet IEEE 802.3x, IPv4, HTTPS, ICMP, SMTP, SNMPv1 & v2c, NTP, SMTP, RTP/UDP			
Algorithmes audio	E-aPTX 16/24bit, lin. PCM 16/24bit, MPEG2/4 AAC LC/ LD/ELD, HE-AACv1/2, MPEG1/2 L2/3, OPUS, AES67 (interopérable avec des protocoles audio réseau propriétaires : Livewire, Dante, Ravenna)			
Algorithmes MPX	MPX linéaire 16/24bit, APTmpX @300/400/600 & 900kbps			
Modes de streaming	UDP sur RTP, mode unicast et multicast			
Spécifications environnementales / physiques				
Dimensions hors-tout	19" x 2U x 485mm - 19in x 2U x 19in			
Poids	13 kg - 28.5lbs			
Température de fonctionnement	Nominale : 5°C jusqu'a 45°C, 41°F jusqu'a 113°F - Maximum : 0°C jusqu'a 50°C, 32°F jusqu'a 122°F			
Humidité	5 - 95% d'humidité relative non-condensée			
Altitude	Jusqu'a 3900m - 12795 pieds			
Marquage, Directive et normes	CE, FCC, RED 2014/53/UE, EN 301 489-1, EN 60215, EN 301 489-11, EN 302 018-2, EN 50581, UECP & IEC62106			

Spécifications techniques sujettes à modifications sans préavis. Sur projet, WorldCast Systems peut proposer des spécifications distinctes. Les spécifications de l'offre prévalent à celles de ce document

Information de commande

Essentials

- Garantie de 2 ans
- Options standard

AiO series 100W:
AIO-ESSENTIALS-100

AiO series 300W:
AIO-ESSENTIALS-300

AiO series 600W:
AIO-ESSENTIALS-600

AiO series 1kW:
AIO-ESSENTIALS-1K

Perform

LE PLUS POPULAIRE!

- Garantie de 4 ans
- Options standard
- Parasurtenseur
- Codeur RDS dynamique
- Traitement de son 5 bandes ou APT IP Decoder (avec SureStream et APTmpX)

AiO series 100W:
AIO-PERFORM-100

AiO series 300W:
AIO-PERFORM-300

AiO series 600W:
AIO-PERFORM-600

AiO series 1kW:
AIO-PERFORM-1K

Extreme

- Garantie de 10 ans
- Options standard
- Parasurtenseur
- Codeur RDS dynamique
- Traitement de son 5 bandes
- APT IP Decoder
- SmartFM

AiO series 100W:
AIO-EXTREME-100

AiO series 300W:
AIO-EXTREME-300

AiO series 600W:
AIO-EXTREME-600

AiO series 1kW:
AIO-EXTREME-1K

REF	OPTIONS SUPPLÉMENTAIRES
WTY-1K	Garantie de 10 ans
CD01003	SmartFM
CD01001	Traitement de son 5 bandes
CD01041	APT IP Decoder avec SureStream
LC00074	APTmpX (algoritmo de compresión MPX)
CD01018	SynchroStream
CD00106	Codeur RDS dynamique
CD01040	Full RDS (UECP compatible)
ST01276/ST01615	GPIO standard / analogique (matériel)
SP02737	Entrée de 10 MHz et 1PPS
SP03014	Récepteur GPS intégré (matériel)
SP02957	Entrée Dual Drive (matériel)

Siège Social

20 avenue Neil Armstrong
33700, Mérignac (Bordeaux) FRANCE
+33 (0) 5 57 928 928

Filiale américaine

20233 NE 15th Court
Miami, Floride 33179, ÉTATS-UNIS
+1 305 249 3110

© WorldCast Systems - Tous droits réservés - 09/2025